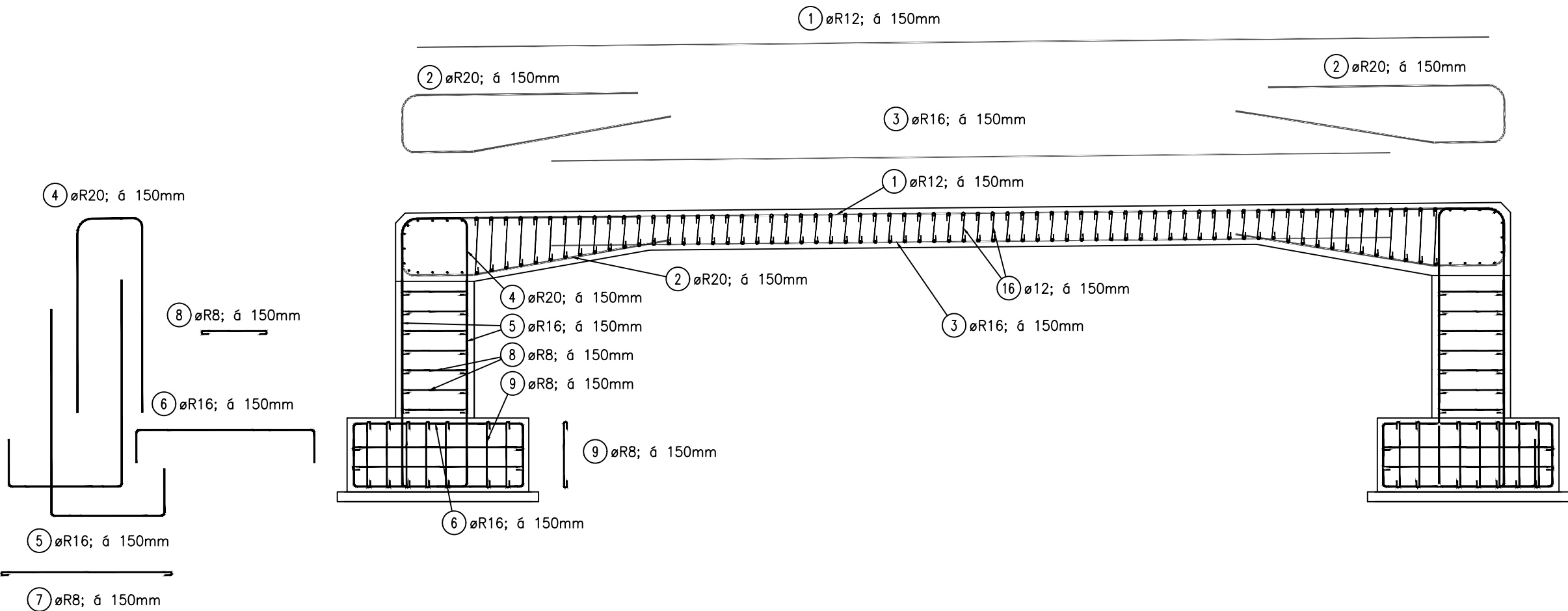


# SCHÉMA VÝZTUŽE

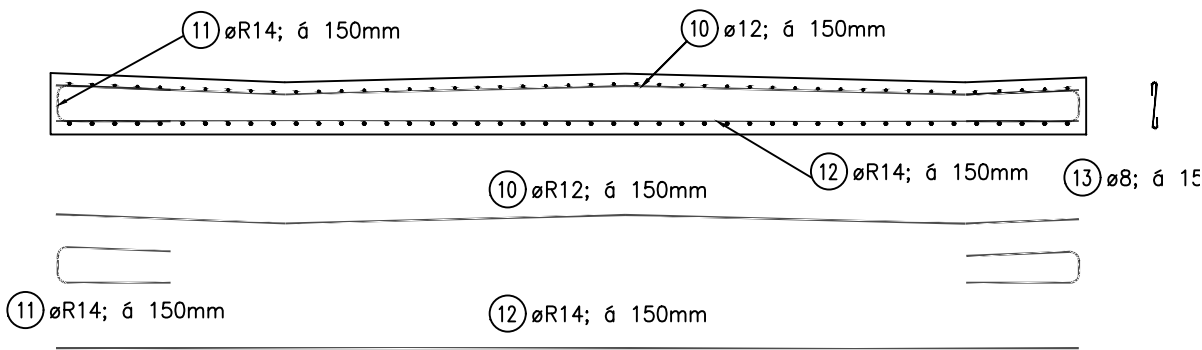
## PODÉLNÝ ŘEZ

1:50



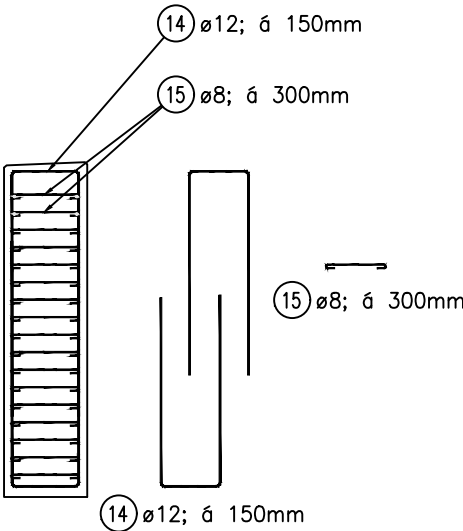
## PŘÍČNÝ ŘEZ

1:50



## ŘEZ KŘÍDLEM

1:50



## MATERIÁLY

BETONY BUDOU PROVEDENY DLE ČSN EN 206-1 (CZ)

KONSTRUKČNÍ BETONY:

ZÁKLAD	C25/30 XC2	-	CI 0,4; Dmax 22-S4
OPĚRY	C25/30 XC4 XF2	-	CI 0,4; Dmax 22-S4
NOSNÁ KCE	C25/30 XC4 XF2	-	CI 0,4; Dmax 22-S4
ŘÍMSY	C30/37 XC4 XF4	-	CI 0,4; Dmax 16-S4

OSTATNÍ BETONY:

PODKLADNÍ BETON	C12/15 X0
MEZEROVITÝ BETON	C12/15 X0
PODKLAD POD ZPEVNĚNÍ KAMENEM A SKLUZY	C16/20n XF1 - CI 0,4Dmax 22-S4
BETONOVÉ PRAHY	C16/20n XF1 - CI 0,4Dmax 22-S4


VÝZTUŽ:

BETONÁŘSKÁ VÝZTUŽ B 500B

POZNÁMKY

- VŠECHNY ZASYPANÉ PLOCHY BUDOU OPATŘENY IZOLAČNÍMI NÁTĚRY VE SKLADBĚ 1xNp+2xNa+2xGEOTEXTILIE
- VŠECHNY HRANY SE SKOSÍ 20/20 mm, NENÍ-LI UVEDENO JINAK
- VEŠKERÉ DETAILS BUDOU PROVEDENY DLE PŘÍSLUŠNÝCH TECHNICKÝCH LISTŮ, POKUD NEJSOU ROZKRESLENY V PROJEKTOVÉ DOKUMENTACI
- BETONY BUDOU PROVEDENY DLE ČSN EN 206-1
- BETON JE NUTNÉ V POČÁTEČNÍCH FÁZÍCH TUHNUTÍ A TVRDNUTÍ ŘÁDNĚ OŠETŘOVAT A OCHRAŇOVAT PŘED KLIMATICKÝMI VLIVY

# SO 201

	RYBÁK – PROJEKTOVÁNÍ STAVEB, spol. s r.o. Havlíčková 139/25a, 602 00 Brno, IČO: 25 32 56 80, Tel./Fax: 543 236 081, e-mail: rybak@rybak.cz ČSN EN ISO 9001, č. certifikátu QMS-018-2004	
	HLAVNÍ INŽENÝR PROJEKTU : ING. VÍT RYBÁK	ZODPOVĚDNÝ PROJEKTANT : ING. VÍT RYBÁK
	VYPRACOVAL : ING. ERIK BARKÁČ	KONTROLOVAL : ING. JIŘÍ BEDNAŘÍK
KATASTR : SVITÁVKA	OBECNÍ ÚŘAD: SVITÁVKA	DATUM : V/2022
INVESTOR : MĚSTYS SVITÁVKA, HYBEŠOVA 166, SVITÁVKA 679 32		ZAKÁZK.Č. :
OBJEDNATEL : MĚSTYS SVITÁVKA, HYBEŠOVA 166, SVITÁVKA 679 32		FORMÁT : 2xA4
AKCE :		MĚŘÍTKO : 1:100,20
SVITÁVKA, MOST NA UL. FR. ŘEPKY		SOUBOR :
SO201 MOST NA UL. FR. ŘEPKY		STUPEŇ : SOUPRAVA
PŘÍLOHA : SCHÉMA VÝZTUŽE		DÚSP
		Č. PŘÍLOHY
		7